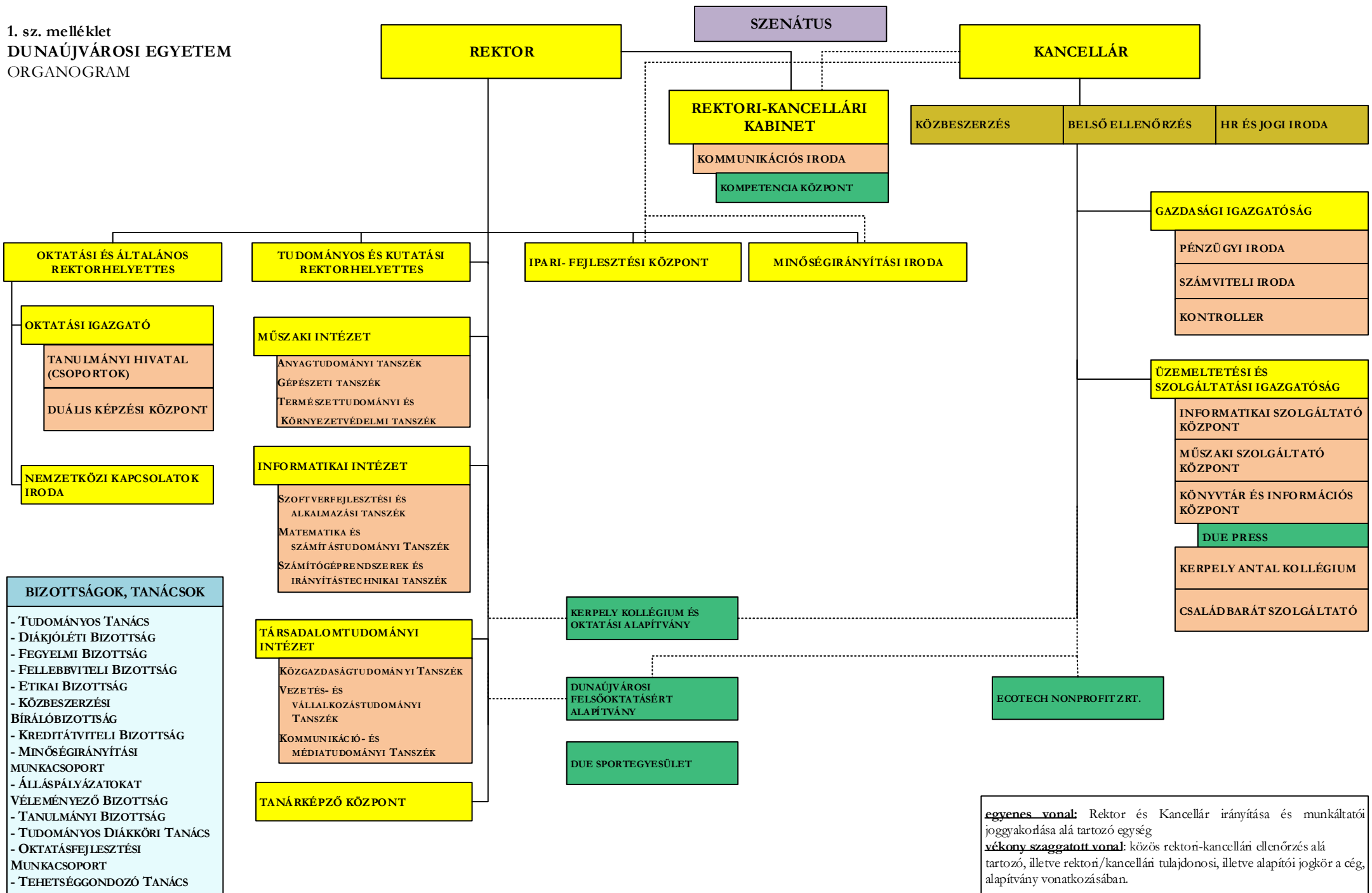


1. sz. melléklet
DUNAÚJVÁROSI EGYETEM
 ORGANOGRAM



egyenes vonal: Rektor és Kancellár irányítása és munkáltatói joggyakorlása alá tartozó egység
vékony szaggatott vonal: közös rektori-kancellári ellenőrzés alá tartozó, illetve rektori/kancellári tulajdonosi, illetve alapítói jogkör a cég, alapítvány vonatkozásában.

- MENEDZSMENT ÉRTEKEZLET
- MÁTRIX ÉRTEKEZLET
- ÖSSZMUNKATÁRSI ÉRTEKEZLET
- KANCELLÁRI VEZETŐ ÉRTEKEZLET
- HALLGATÓI ÖNKORMÁNYZAT
- SZAKSZERVEZET
- KÖZALKALMAZOTTI TANÁCS
- ÉRDEKEGYEZTETŐ TANÁCS